

**LAUNCH**  
*Potencia*

**PROGRAMA**

**POTENCIA MAULE**

Encuétranos en Calle 4 norte 1154, quinto piso, Edificio Alameda Office, Talca.  
Solicita más información en [potencia@launchcoworking.cl](mailto:potencia@launchcoworking.cl) / +56 2 2938 1291

# CONTENIDO

<b>I</b>	Introducción	1
<b>2</b>	Presentación	2
<b>3</b>	LAUNCH coworking	3
<b>4</b>	Incubadora de Negocios Chrysalis	4
<b>5</b>	Red Mentores por Chile	5
<b>6</b>	Programa Potencia Maule	6
<b>7</b>	Objetivos y Actividades Potencia Maule	7
<b>8</b>	Público objetivo	8
<b>9</b>	Costos y Condiciones de pago	9
<b>10</b>	Contacto	10
<b>II</b>	Resultados relevantes	11
<b>12</b>	Testimonios	12

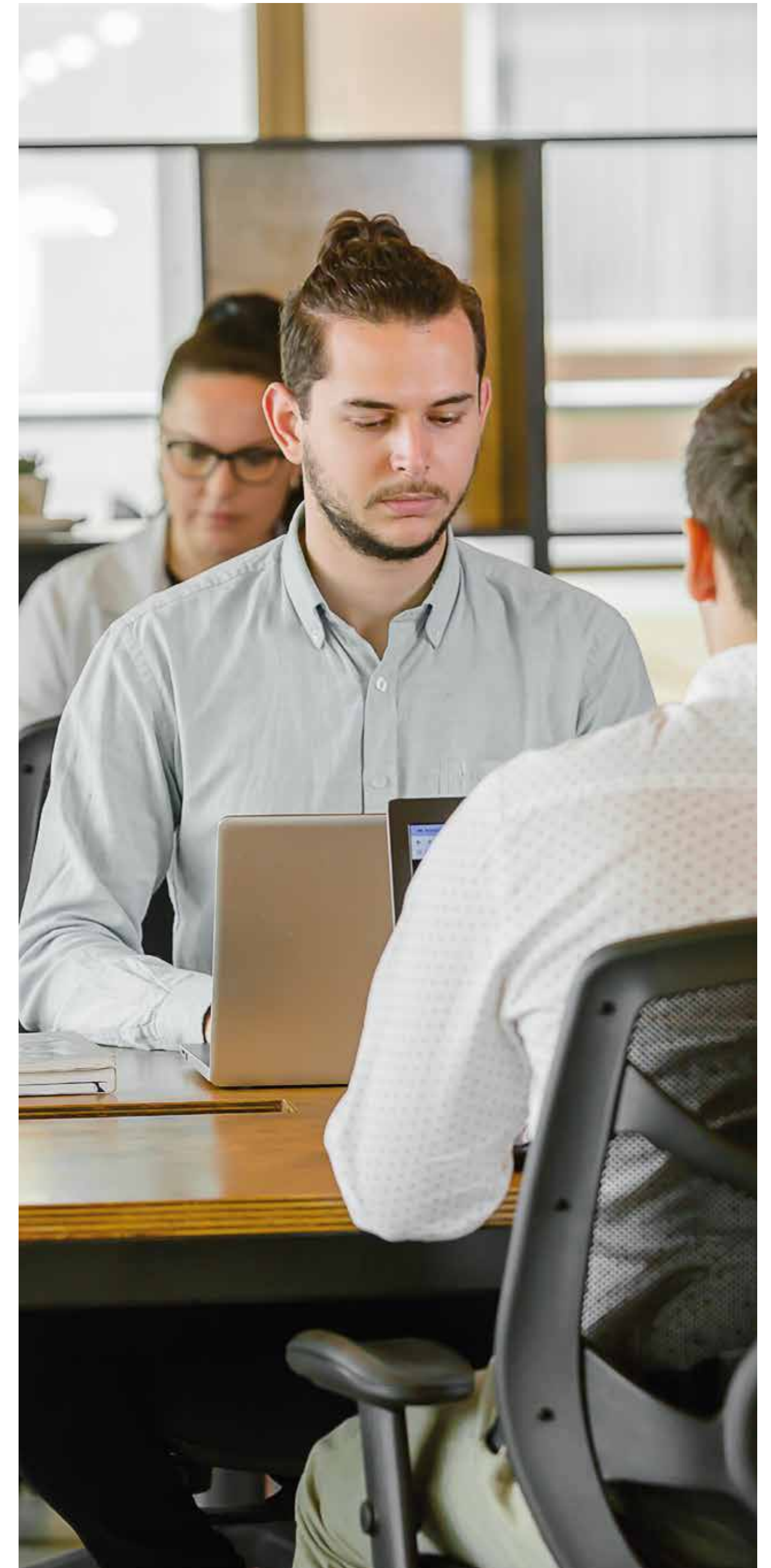


# I. INTRODUCCIÓN

Chile en las últimas 20 décadas ha promulgado enfáticamente entre sus políticas públicas, el fomento al emprendimiento, lo que ha permitido generar un escenario propicio para el nacimiento de nuevas empresas. La suma de estas iniciativas nos ha posicionado como el tercer país con la mayor tasa de emprendimiento a nivel global, según el Global Entrepreneurship Monitor 2019-2020; el país más innovador de Latinoamérica según el Global Innovation Index 2020; y el segundo país en actividad emprendedora inicial del mundo, según el ranking IMD 2021.

Estos galardones fueron obtenidos gracias al arduo trabajo realizado durante años y la colaboración de organizaciones públicas y privadas, que motivadas por el gran potencial económico de nuestro país, sentaron las bases para construir lo que vemos hoy.

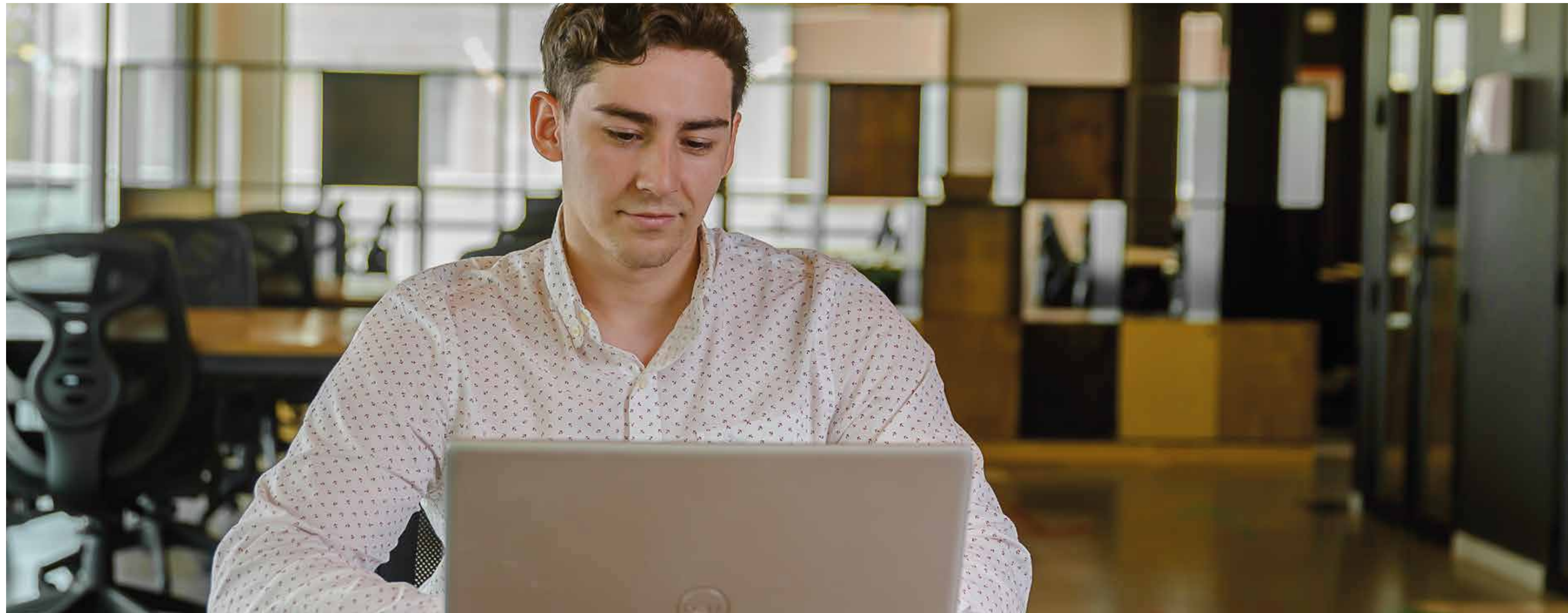
En el libro “El Viaje del Emprendedor”, luego de años de observación de los proyectos apoyados, las políticas relacionadas al emprendimiento en países desarrollados, el avance en las teorías de desarrollo económico y los casos exitosos de emprendedores chilenos y extranjeros; la Corfo identificó que uno de los factores de éxito en la actividad emprendedora es la red de apoyo que los acompaña.



## 2. PRESENTACIÓN

**¿Sabes lo único que es más poderoso que tú o yo? Los dos.**

---



Creemos en la colaboración. En el valor que genera una empresa al resolver el mayor dolor de su cliente, en la trascendencia que toman los acuerdos cuando se trata de resolver un gran desafío y en la convergencia de los conocimientos, que se conectan para dar un consejo certero. Somos LAUNCH potencia, la unión de LAUNCH coworking, la Incubadora de Negocios Chrysalis y Mentores por Chile. Tres organizaciones enfocadas en el crecimiento de los profesionales, emprendedores y empresarios del Maule, que se educan, vinculan y acompañan hoy para ser un motor de cambio mañana.

## 3. LAUNCH COWORKING

### ¿Quiénes somos?

- **LAUNCH coworking**
- Incubadora de Negocios Chrysalis
- Mentores por Chile



**MARCELA HERRERA**

Directora Proyecto LAUNCH potencia

LAUNCH coworking nace el 2014 con una sede en Las Condes de 300 mts<sup>2</sup>, en la actualidad cuenta con más de 5816 Mt<sup>2</sup> repartidos en 5 sedes ubicadas en la Región Metropolitana y en el Maule. LAUNCH es una plataforma de servicios para empresas, emprendedores y profesionales independientes, gracias a que ofrecen servicios de cowork, oficinas flexibles y salas de reunión bajo un concepto all inclusive. Conoce las sedes y servicios en [launchcoworking.cl](http://launchcoworking.cl)

*“Hoy sabemos que la operación de nuestros espacios de cowork y oficinas flexibles, le entregan una plaza profesional y confortable a quienes priorizan el valor del tiempo, la calidad por sobre la cantidad y la vanguardia en cada uno de sus pasos”.*

## 4. INCUBADORA DE NEGOCIOS CHRYSALIS

### ¿Quiénes somos?

- LAUNCH coworking
- **Incubadora de Negocios Chrysalis**
- Mentores por Chile



**CRISTHIAN ALDAYUZ**

Director Incubadora de Negocios Chrysalis

La Incubadora de Negocios de la Pontificia Universidad Católica de Valparaíso (PUCV), Chrysalis, se fundó a fines del 2009 con el objetivo de fomentar y promover la creación de empresas innovadoras de alto potencial. Hasta la fecha Chrysalis ha destacado como una de las organizaciones más activas en el apoyo a emprendimientos dinámicos en etapas tempranas, liderando esfuerzos regionales del quehacer del emprendimiento y la innovación, siendo considerada un actor principal en el desarrollo e implementación de políticas pro-emprendimiento, siendo reconocidos por UBI GLOBAL los años 2014, 2015 y el 2019 con el premio TOP CHALLENGER de incubadoras universitarias. Ingresa a [Chrysalis.cl](http://Chrysalis.cl) y descúbrelos.

*Una de las brechas levantadas en tiempos de pandemia, es la falta de adaptabilidad de los negocios a los escenarios cambiantes. En Chrysalis somos un equipo de trabajo con más de 12 años de experiencia en áreas de negocios, en los cuáles hemos visto cómo las empresas han ido decayendo y que han vuelto a renacer... necesitaban de un apoyo estratégico.*

## 5. RED MENTORES POR CHILE

### ¿Quiénes somos?

- LAUNCH coworking
- Incubadora de Negocios Chrysalis
- **Mentores por Chile**



El programa Mentores por Chile fue creado en 2009 por ForoInnovación, basándose en Business Mentors New Zealand, con el objetivo de generar un ámbito de encuentro en el cual ejecutivos y empresarios de destacada trayectoria puedan transmitir sus experiencias y conocimientos a emprendedores y pymes de alto potencial. Esto les ha permitido contar con 600 mentores asociados a la red y la realización de más de 1500 mentorías a lo largo y ancho de todo Chile. Para más información ingresa a [mentoresporchile.cl](http://mentoresporchile.cl).



**ALEJANDRINA DUARTE**

Directora Foro Innovación

*“Cada vez son mayores las señales desde el mundo del emprendimiento que avalan la propuesta de valor que entregan los mentores al ecosistema y más aún en el actual contexto que vive la economía nacional frente a la pandemia”.*



## 6. PROGRAMA POTENCIA MAULE

### Potencia Maule, un programa de LAUNCH potencia.

---

Queremos entregar un servicio para emprendedores que mediante la disposición de espacio de cowork, un programa de mentoring y actividades de incubación.

**Vive una experiencia única durante 5 meses**



# 7. OBJETIVOS Y ACTIVIDADES POTENCIA MAULE

## Descubre lo que el programa Launch potencia tiene preparado para ti

	<b>FORMAR</b> emprendedores e innovadores	<b>VINCULAR</b> y generar redes de apoyo	<b>ACOMPañAR,</b> un nuevo partner estratégico
<b>Objetivo</b>	Facilitar metodologías de emprendimiento.	Generar instancias de vinculación que permita conectar con otros actores.	Entregar acompañamiento estratégico.
<b>Instancia 1</b>	Actividad de diagnóstico e introducción.	Uso del espacio cowork y acceso a actividades exclusivas LAUNCH.	Reunión de coordinación y establecimiento del plan de trabajo personalizado.
<b>Instancia 2</b>	4 Ciclo de charlas con 5 sesiones c/u.	Participación en 2 actividades de Networking.	Participación en 1 programa de 5 sesiones de mentoría personalizada.
<b>Instancia 3</b>	Acceso a 6 sesiones formativas en Campus virtual Chrysalis.	1 Reunión uno a uno con actores relevantes del ecosistema de emprendimiento local o nacional.	Jornadas de seguimiento en formato "Pitch training" junto a jurado experto.
<b>Instancia 4</b>	Acompañamiento en el Viaje del Emprendedor establecido por Corfo.	Convenios, incluye beneficios exclusivos para socios y descuentos especiales.	Seguimiento final, posterior a los 5 meses de ejecución.

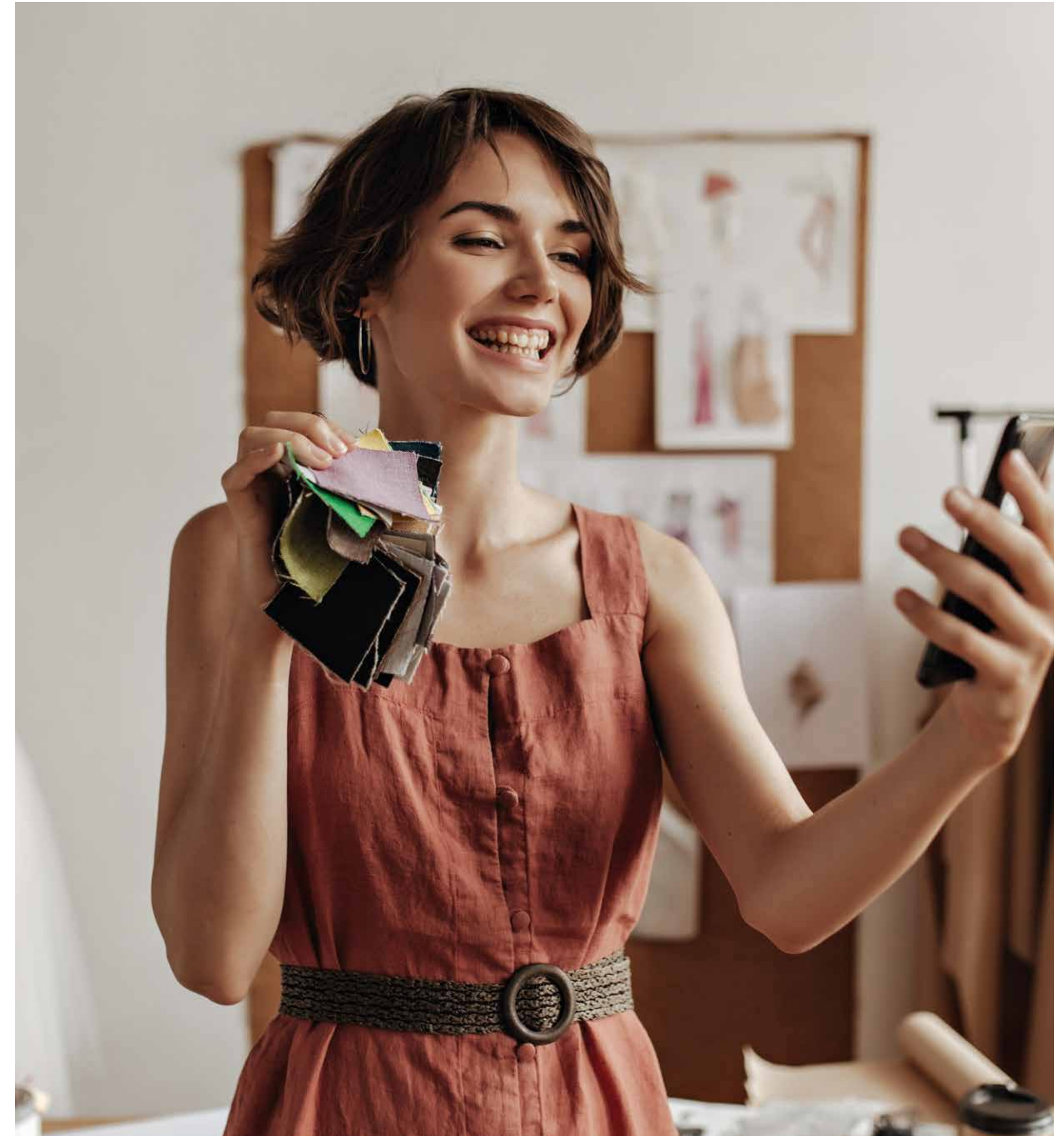
## 8. PÚBLICO OBJETIVO

### ¿A quién está dirigido?

---

El programa Potencia Maule está orientado a profesionales independientes, emprendedores y empresarios de la Región del Maule, que cuenten con un producto o servicio con al menos 6 meses de desarrollo. No es excluyente tener una empresa constituida o haber pasado por procesos formativos similares previamente, lo importante es visualizar sin límites las posibilidades de escalar su negocio y tener un propósito de mejora continua que incluya la incorporación de innovaciones.

Programa exclusivo para emprendedores con residencia personal, comercial o tributaria en la región del Maule.



## 9. COSTO Y CONDICIONES DE PAGO

Conoce las condiciones comerciales del Plan Potencia Maule:

1. **Duración del contrato:** 5 meses
2. **Inicio del programa:** 14 de Marzo.
3. Avance en la postulación sujeto a entrega de información del emprendedor.
4. Cobro mensual mediante pago automático.
5. Espacio de trabajo en el cowork personal e intransferible.
6. Servicio Facturable

**\$123.600 + IVA MENSUAL.**

“La educación es el arma más poderosa que puedes usar para cambiar el mundo”

**Nelson Mandela.**

# ID. CONTACTO

**¡ Acompáñate desde ya ! Conoce cómo postular**

Sabemos que cada emprendimiento es un organismo inmensamente complejo que requiere de gran dedicación. Por este motivo los cupos son limitados.

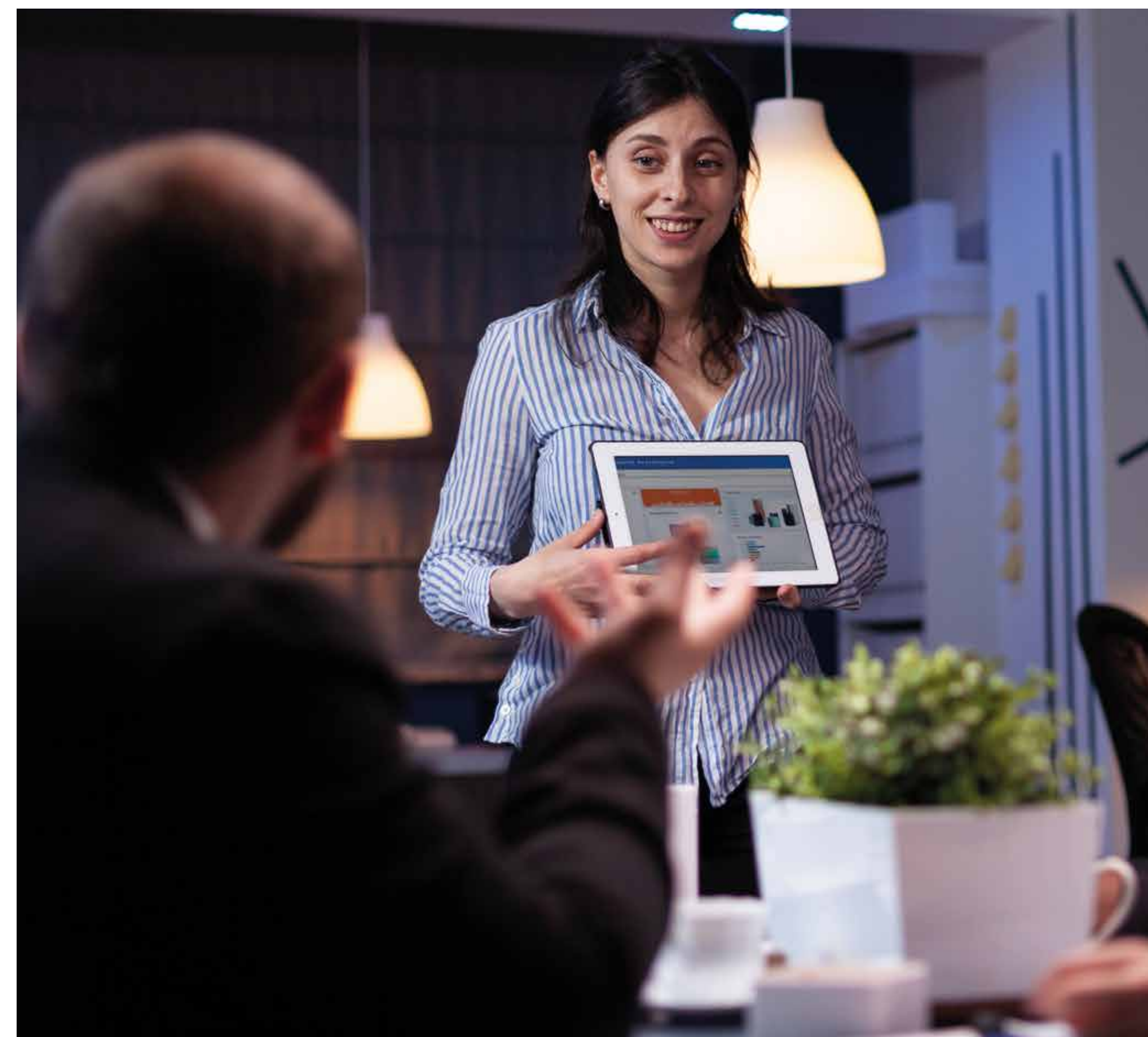
**¿Te interesa participar? Contesta este formulario ¡no tomará más de 15 minutos!**



**Cupos limitados:**  
20 proyectos postulados.

**CONVOCATORIA ABIERTA DESDE EL  
7 DE FEBRERO HASTA EL 9 DE MARZO.**

Escríbenos a [potencia@launchcoworoking.cl](mailto:potencia@launchcoworoking.cl)



## II. RESULTADOS RELEVANTES

### Muchos ya han vivido la experiencia LAUNCH Potencia Maule

**406**

Personas vivieron la experiencia cowork, incubación y/o mentoring en el Maule.

**3819**

Personas participaron de nuestras charlas y talleres desde el 2019.

**700 MT2**

De espacios de trabajo ubicados en el corazón de Talca.

**65**

Charlas y talleres realizados desde el 2019.

**\$67 MM**

Levantados en la Región del Maule.

**9**

Programas de incubación realizados en el Maule.

**70**

Proyectos incubados en las 4 provincias de la región.

**30**

Nuevos mentores asociados a la red del Maule

## 12. TESTIMONIOS



**MARJORIE DÍAZ**

Usuaria LAUNCH coworking

*“LAUNCH Talca ha sido una gran puerta de entrada para visibilizar nuestro trabajo y ampliar el mercado Maulino. No solo es infraestructura de calidad y excelentes espacios, cuenta además con lo más valioso que puede tener un cowork, un enorme capital humano”*



**MARILYN TRONCOSO**

Mentorizada por MxCh

*“Mi mentor me ha entregado herramientas y conocimientos que han facilitado el recorrido en la búsqueda de consolidar mi negocio. Crear un buen modelo de negocio no es fácil, por eso aprender de un experto es fundamental”.*

**LAUNCH**  
*Potencia*

Proyecto apoyado por

**CORFO**



Encuétranos en Calle 4 norte 1154, quinto piso, Edificio Alameda Office, Talca.

Solicita más información en [potencia@launchcoworking.cl](mailto:potencia@launchcoworking.cl) / +56 2 2938 1291